

# 人間ドック検査費補助を行っています!!

町で行っている人間ドック検査費の補助について、令和6年度分の申請期日は**令和7年3月14日(金)**までとなっております。

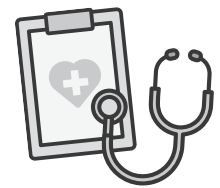
また、令和7年度分の申請は、原則4月1日からとなります。4月に案内をお送りしますが、4月上旬に受診予定等、3月中に申請する必要がある方はご相談ください。

## 【対象者】

長瀬町国民健康保険加入者	受診日において、長瀬町国民健康保険に6か月以上加入しており、国民健康保険税の滞納がない世帯に属する35歳以上の方
埼玉県後期高齢者医療保険加入者	受診日において、6か月以上長瀬町に住民票があり、町税等の滞納がない世帯に属する方

## 【人間ドック指定医療機関一覧】

医療機関名	電話番号
長瀬医新クリニック	☎66・1000
小鹿野中央病院	☎72・7510
秩父生協病院	☎23・1300
秩父病院	☎22・3023
皆野病院	☎62・6300
藤間病院 総合健診システム	☎048・524・0146 (予約センター)
熊谷総合病院 総合健診センター	☎048・521・7141
深谷寄居医師会メディカルセンター	☎048・572・2411
埼玉医科大学病院 (予防医学センター)	☎049・276・1550
小川赤十字病院	☎0493・72・2333



**問合せ** 健康こども課 健康づくり担当 ☎66・3111 内線132、133

## 健康こども関係 ((4計画) (案) )へのご意見を募集しています

公表および意見募集  
公表場所

3月14日(金)まで  
町HP、健康こども課、多世代ふれ愛ベース長瀬  
※閉庁日および休館日を除く。

意見の提出方法

住所、氏名、連絡先、意見を、郵送 (〒369-1392 長瀬町健康こども課)、  
☎0494・66・3564  
☐kenkou@town.nagatoro.saitama.jp または直接、窓口へ

### 《長瀬町こども計画及び子ども・子育て支援事業計画》

国のこども大綱と県こども計画を勘案し、当町におけるこどもに係る施策について計画を定め、総合的な施策の推進を目指すものです。

### 《長瀬町健康増進計画／食育推進計画／自殺対策計画》

健康増進・食育推進・自殺対策に対する基本的な事項を定め、各分野においての施策を計画的に展開し、円滑な実施を図ることを目的としています。

**問合せ** 健康こども課 子育て支援担当・健康づくり担当 ☎66・3111 内線135、136

## 簡単な手話を覚えましょう【第60回】

### 「パトカー」の手話表現



右手の親指と人差し指を小さく丸めて「C」の形をつくり額に当てます。



指先を曲げて上向きにした右手を顔の横で回します。



回しながら右から左へ動かします。



動画はこちらから

協力：ちちぶ広域聴覚障害者協会 担当：福祉介護課 ☎66・3111